

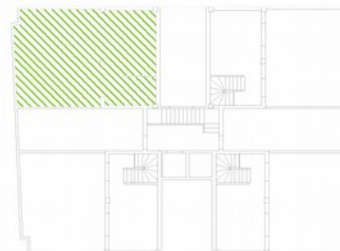
SUPERFICIES ÚTILES APROXIMADAS

Recibidor	1,86 m ²
Salón - comedor - cocina	30,40 m ²
Distribuidor	3,53 m ²
Baño	3,78 m ²
Dormitorio 1	6,46 m ²
Dormitorio 2	6,76 m ²
Dormitorio Principal	12,24 m ²
Escala	1,80 m ²
Espacio diáfano	18,17 m ²

Total Útil	85,00 m ²
Terraza	34,35 m ²
Balcón	7,01 m ²

TOTAL CONSTRUIDO

TOTAL	103,03 m²
--------------	-----------------------------



LEYENDA

- AT - AEROTERMIA
- L/S - LAVADORA / SECADORA
- L/V - LAVAPLATOS
- N - NEVERA
- H/M - HORNO / MICROONDAS